

がん補償 がんの補償

単品OK

割引
約44%
団体割引 20% 損害率による割引 30%

特長

やっぱりがんは心配という方にうれしい補償がラインナップ。

- がんが診断確定*1されたとき、**一時金**として保険金をお支払いします。

※新規ご加入の場合、ご加入者の保険期間(ご契約期間)の初日より、その日を含めて90日(待機期間)を経過した日の翌日の午前0時より前にがんが診断確定されていた場合は、保険金をお支払いできません
*1 がんの診断確定は、病理組織学的所見により、医師等によって診断されることを要します。

- 上皮内新生物**や**白血病**も補償対象になります。

- 初めてがんが診断されたときはもちろん
継続前契約で既に診断確定されたがんが一旦治癒した後の

再発・転移や、新たながんが生じたときでも、

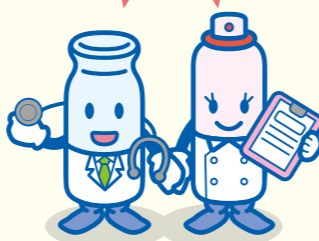
それまでのお支払回数にかかわらずお支払いします。

※支払事由に該当した最終の診断確定日からその日を含めて1年以内であるときは、がん診断保険金をお支払いできません。

- ご加入の際、**医師の診査は不要**です!

加入依頼書等に健康状態を正しくご記入ください。
告知いただいた内容によっては、ご加入をお断りすることがあります。

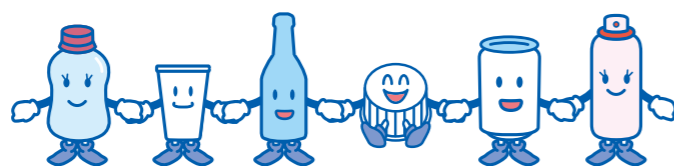
保険料は更新時
(毎年10月1日時点)
の年齢により、
5歳刻みで変更となります



もしもがんになってしまったら...
闘うサポートいたします!

がん...

がんが診断確定されたら*1
一時金をお支払いします!



保険金額・保険料表

保険の対象となる方についてはP.8の図2をご覧ください。

タイプ名(本人型)	初年度		2年度目以降			
	C1	C2	C1	C2		
がん診断保険金額	100万円	50万円	100万円	50万円		
月払保険料	年 齢	5~9歳	60円	30円	90円	40円
		10~14歳	100円	50円	130円	70円
		15~19歳	70円	40円	100円	50円
		20~24歳	40円	20円	50円	20円
		25~29歳	80円	40円	100円	50円
		30~34歳	130円	60円	170円	90円
		35~39歳	180円	90円	250円	120円
		40~44歳	270円	140円	360円	180円
		45~49歳	380円	190円	510円	250円
		50~54歳	620円	310円	820円	410円
		55~59歳	970円	480円	1,290円	640円
		60~64歳	1,400円	700円	1,870円	940円
		65~69歳	1,870円	940円	2,500円	1,250円
		70~74歳*1	2,330円	1,160円	3,100円	1,550円
		75~79歳*1	—	—	3,740円	1,870円
80~84歳*1	—	—	4,390円	2,200円		
85~89歳*1	—	—	5,020円	2,510円		

※保険料は、保険の対象となる方ご本人の年齢(団体契約の始期日(2020年10月1日)時点の満年齢をいいます。)によって異なります。また、この補償は、新規ご加入の方の場合は待機期間があるため、ご加入初年度の保険料は安くなっています。次回更新以降は、初年度割引は適用されません。また、割引率の変更、保険料率の改定等により、保険料が変更になる場合があります。
*1 新規加入は満70歳までの方に限ります。89歳までご継続いただくことが可能です。

加入できるのは、お一人さま1タイプ1口までです。

(例) C2タイプ(50万円)に現在ご加入いただいている場合、50万円の追加(2口)ではなく、C2タイプからC1(100万円)タイプへの変更となります。そのため、変更時には新たに90日間の待機期間が発生し、再度健康状態の告知が必要です。

保険金をお支払いする主な場合についてはこのパンフレットのP26をご確認ください。

新規ご加入の方、更新にあたり補償内容をアップされる方は健康状態の告知が必要です。
加入依頼書等に健康状態を正しくご記入ください。告知いただいた内容によっては、ご加入をお断りすることがあります。